

Беспилотник «GeoDrone L»

Презентация учебного беспилотника



+7 (909) 680-55-68 Москва,
ул. Казакова, 15
info@geodrone.ru
geodrone.ru

ССВ СЪЁМКА
С ВОЗДУХА

Беспилотник «GeoDrone L»

Основные преимущества

- ✓ Компактен и мобилен
- ✓ Возможность брать с собой разного характера полезную нагрузку вплоть до 500 грамм
- ✓ Производить запуск с катапульты или путем броска рукой
- ✓ Не требует контроля после запуска, так как правильно построенное задание выполняется, в автоматическом режиме
- ✓ Возможность посадки как на фюзеляж (оператором) так и посадка на парашюте в автоматическом режиме
- ✓ Автономность одного полета может составить до 40 мин и до 6 кв. километров для аэрофотосъемки



Беспилотник «GeoDrone L»

Состав комплекта

Сам летательный
аппарат

Пульт радио
управления

2 аккумуляторные
батареи

Катапульта

Система для запуска



Анемометр

Тестер АКБ

Наземный
радиомодем

Зарядное
устройство

Запасной
толкающий винт

ЗИП

Беспилотник «GeoDrone L»

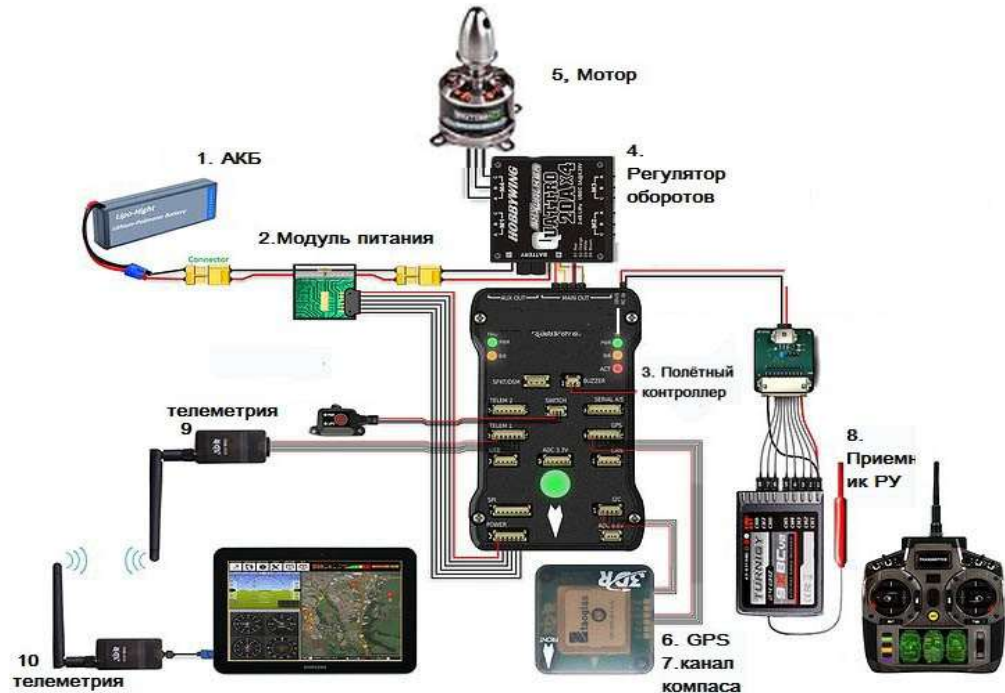
Общее описание



Беспилотник «GeoDrone L»

Автопилот (входные и выходные данные)

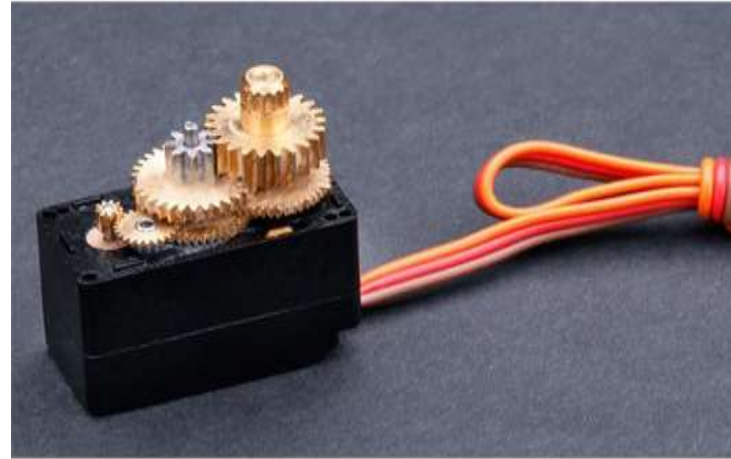
- ✓ Полетный контроллер (автопилот) установлен в корпус.
- ✓ Прием и передача данных осуществляется по высокоскоростным радио телеметричным модемам высокой дальности.
- ✓ При каждом запуске, автопилот записывает на флеш накопитель



Беспилотник «GeoDrone L»

Серво машинки

Mini SERVO (ES08MD) SERIES	
SERVO ES08Md SPECIFICATIONS	
	
Operating Voltage:	4.8-6.0V
STD Direction:	Counter Clockwise / Pulse Traveling 1500 to 1900usec
Stall Torque:	4.8V 1.6 KgF.cm (21.0 oz.in)
Operating Speed:	4.8V 0.12 Sec/60° at no load
Stall Torque:	6.0V 2.0 KgF.cm (28.0 oz.in)
Operating Speed:	6.0V 0.10 Sec/60° at no load
Size:	23X11.5X24 mm
Weight:	13 g
Plug Available	FUT;JR
Other	Digital; Metal

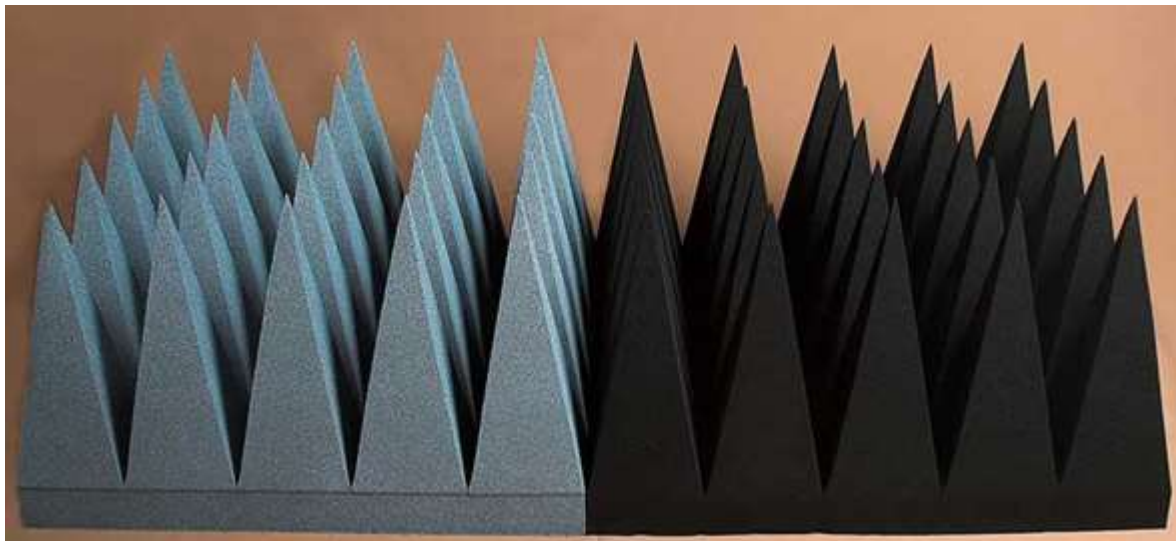


moshobby

- ✓ На модели установлены две серво машинки.
- ✓ Установленные металлические шестерни могут выдерживать нагрузку до **3** килограмм.
- ✓ Цифровой потенциометр обеспечивает высокую точность пропорционального отклонения, плоскостей.
- ✓ Данный вид серво машинок может работать вплоть до **-20** градусов.

Беспилотник «GeoDrone L»

Корпус



Корпус выполнен из высоко прочного материала EPP.



Различные плотности от 18 до 200 кг\куб позволяют выпускать массу изделий для различного применения.

Беспилотник «GeoDrone L»

Винта моторная группа

- ✓ Не боится влаги
Вес мотора всего 54 грамма
- ✓ Тяга, установленного в «GeoDrone L» двигателя, может достигать порядка двух килограмм
- ✓ КПД такого мотора достигает до 80%



Беспилотник «GeoDrone L»

Аккумулятор

- ✓ Лити-полимерные LiPo
- ✓ АКБ с напряжением 14.2 вольта
- ✓ Автономный полет до **40** минут
- ✓ Быстрая система зарядки



Беспилотник «GeoDrone L»

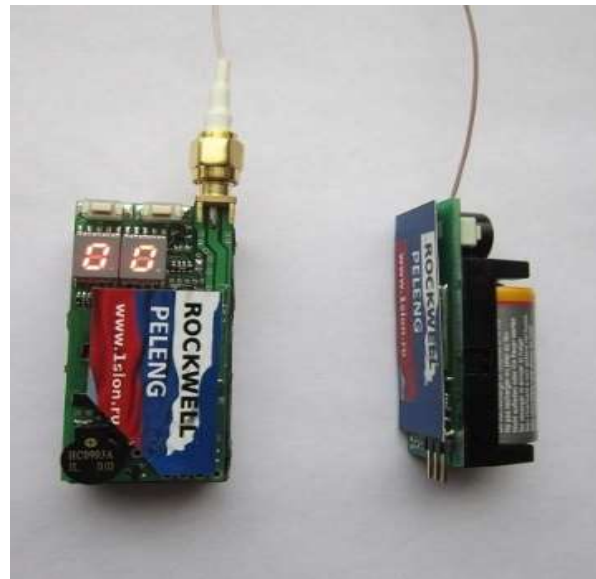
Система связи

- ✓ Связь с моделью осуществляется пультом управления и модемами
- ✓ Модемы работают в диапазоне 900 мГц
- ✓ Имеют мощность 500 милливатт
- ✓ Дальность полета более чем на 5000 метров
- ✓ Возврат к точке взлета по истечению 5, 20 секунд после потери сигнала
- ✓ Рабочая частота 915МГц
- ✓ Мощность 500мВт
- ✓ Напряжение питания 3.7В-6В



Беспилотник «GeoDrone L»

Системы поиска



В основную комплектацию **не входит** система для поиска модели. Но мы рекомендуем до укомплектовать GPS тренерами или пиринговыми маячками. Это повысит Ваши шансы на поиск модели.

Беспилотник «GeoDrone L»

Комплектация



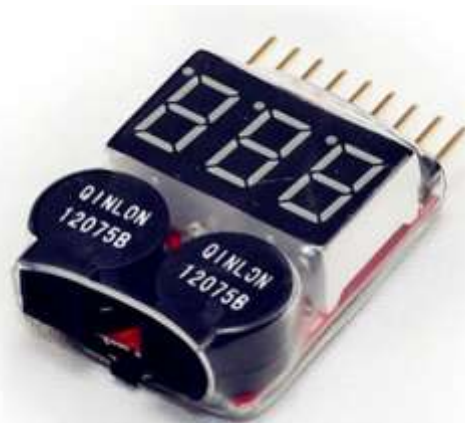
ЗИП

Служит для лёгкого ремонта и проверки узлов. Не используется при сборке катапульты и смене испорченных или поврежденных лопастей.



Анемометр

Анемометр - это прибор, применяемый в метеорологии для измерения скорости ветра.



Тестер АКБ

Тестер цифровой. Служит для проверки состояния АКБ.

Беспилотник «GeoDrone L»

Наземная станция

В качестве наземной станции, служит любой ноутбук (в комплект не входит).

Устанавливается программное обеспечение и радио модем.

При подключении модема к ноутбуку, модемы сами соединятся между собой.



Беспилотник «GeoDrone L»

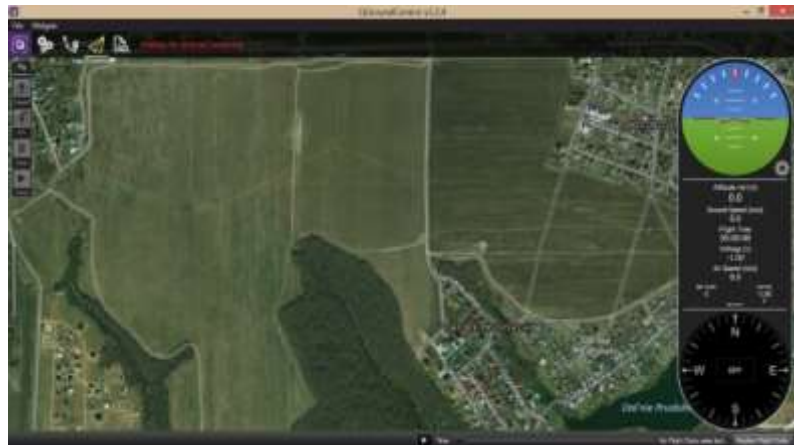
Катапульта

- ✓ Лёгкая, быстро сборная катапульта
- ✓ Имеет угол влета модели 12 градусов
- ✓ Педаль старта и блокировку от случайного старта
- ✓ Безлопастный взлет
- ✓ С катапультой поставляется система запуска



Беспилотник «GeoDrone L»

Программное обеспечение



- ✓ QGroundControl
<http://qgroundcontrol.com>



- ✓ Mission Planner
<http://ardupilot.org/planner/docs/common-install-mission-planner.html>

Нами используется два программных обеспечения для постройки полетного задания. Обе программы бесплатные и поставляются в комплекте. Какую использовать, решать Вам. Обе достаточно просты и понятны.

Беспилотник «GeoDrone L»

Контакты

Спасибо за внимание!

+7 (909) 680-55-68 Москва,
ул. Казакова, 15
info@geodrone.ru
geodrone.ru

